

# מדינת ישראל

משרד התחבורה  
 לשכת סמנכ"ל בכיר לתנועה  
 אגף הרכב ושרותי תחזוקה  
 מחלקת תקינה  
 רח' המלאכה 8, ת"א, ת.ד. 57031  
 טלפון: 5657272-03

תאריך: כ"ה טבת, תשס"ח  
 3 ינואר, 2008  
 תיק: גוררים ונתמכים  
 מס"ד: 84500034

אל: משרדי הרישוי המחוזיים -ם, ת"א, חיפה, ב"ש.

## הוראה מס' 0034 - 08

הנדון: רישום ורישוי גרור תוצר " שובל נגררים" (ישראל).

### 1. פרטים כלליים:

תוצר הגרור - שובל נגררים / ארץ ההרכבה - ישראל / שנת יצור - 2008							
מכני	דחיפה ביצול	2500	185/70R13C, 175R14C, 155/70R12C 205R16C, 195R14C, 185R14C	4/2	גרור רגיל פתוח או סגור או משטח	K2502S	

### 2. מידות הגרור (מ"מ):

35/75								שלוחה קדמית
3870	3650	3520	3400	3270	3150	2900	2650	רוחק סרנים
2330	2200	2080	1950	1830	1700	1450	1200	שלוחה אחורית
6200	5850	5600	5350	5100	4850	4350	3850	אורך כלי
4850	4600	4350	4100	3850	3600	3100	2600	אורך ארגז
1740	1840	1950	2070	2200	2300	2300	2300	רוחב הארגז עד
2300								רוחב כולל עד
1200 (פתוח), 3000 (סגור)								גובה כולל עד
1350								אורך יצול
				1250				

### 3. פרטים נוספים:

- צויד הרכב-בהתאם לתקנות התעבורה ודרישות החובה.
- דגם אב-טיפוס נבדק ע"י מכון המתכות הישראלי, תעודת בדיקה מס' ב/ 55480 מיום 24.02.99
- נוול עדכון מס' ב/68554 א' מיום 22.03.04 ועדכון מס' ב/70829 א' מיום 28.11.04 ועדכון ב/81322 מיום 14.09.2006, ועדכון ב/89290 מיום 09.12.07
- שאר פרטי הגרור - בהתאם לשרטוט מס' K2502S/82 (מצ"ב).
- מקום המצאם של סימני ההיכר: **טבלת הזיהוי** - צמודה לארגז, חלק קדמי ימני.  
**מס' שלדה** - סבוע מקורית, על קורת יצול ימנית, חלק עליון.

### 4. זיהוי רכב לפי מספר השלדה (דוגמה):

1-3	4	5	6-7	8	9	10	11	12-14	15-17
תוצר	משקל כולל	סוג	קוד לדגם	סוג סרנים	ללא	שנת יצור	ללא	קוד	מספר
ישראל	מעל 750 ק"ג	המרכב	K2502S	ובלמים	משמעות	2008	משמעות	יצרן	רץ

### 5. מידע ודרישות נוספות לרישום הגרור:

- חובת קיום/התקנת פריטים הבאים:**
- אורות ומחזירי אור, אמצעי רתום וחיבורי חשמל (13 פנים) - בהתאם לתקנות התעבורה ודרישות משרדנו.
  - מראות עזר נוספות ברכב הגורר עד לפחות למידת רוחב הגרור (לפי הצורך).

### 6. תנאי הרישוי:

- הגרור ייגרר ע"י רכב משא שמשקלו הכולל המותר - 4800 ק"ג לפחות. (602)
- רוחב הגרור לא יעלה על רוחב הרכב הגורר מעבר ל- 20 ס"מ מכל צד. (604)
- ברישון הגרור עם ארגז פתוח ניתן לרשום: עם או בלי כיסוי (עם כיסוי - גובה מרבי עד 300 ס"מ בלבד).

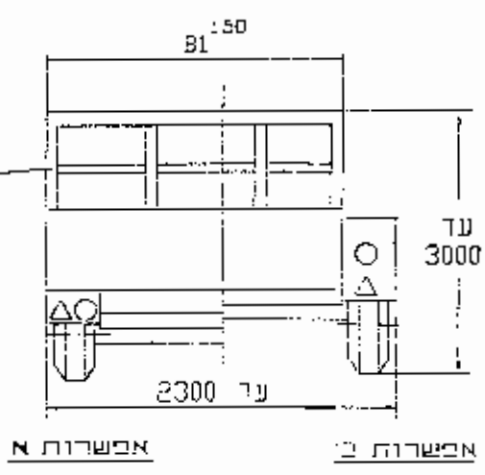
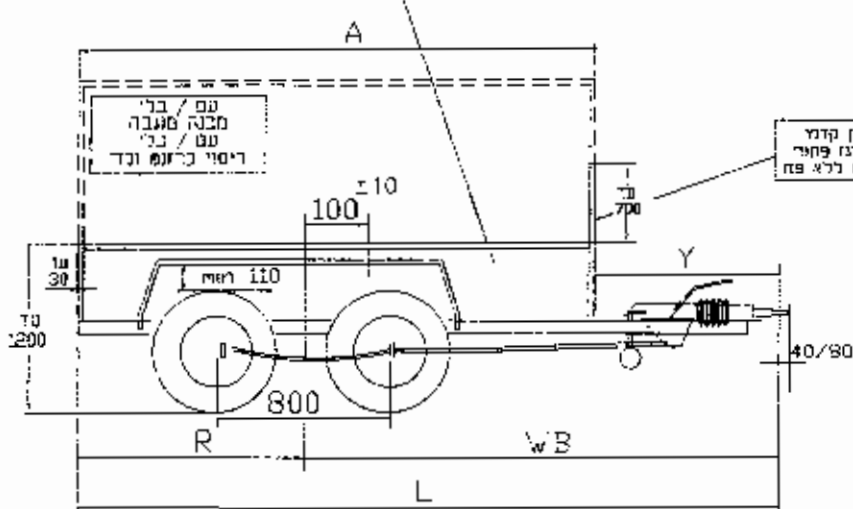
בברכה



מהנדס סרכסנברג אלכסנדר  
 ראש ענף מפרטי רכב

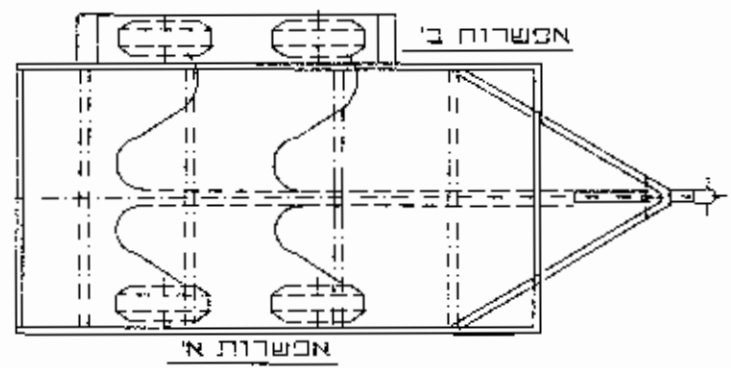
העתק: יצרן הגרור,  
 ראש תחום תקינה,  
 לוחה: שרטוט מס' K2502S/82

אמסטה או אריזן סקוור  
N ארזן סקור



טבלת חלוקת עומסים (דגמא)

קדמי	אחורי	סה"כ	משקל עצמי
50	780	830	50
50	1620	1670	50
100	2400	2500	100
100	2500	2500	100



מידע נוסף

טבלת מידות

צמיגים	
155/70R12C	175R14C
185/70R13C	185R14C
205R16C	195R14C
צמד אחורי	
KNOTT 2X VGB13	
GKN 2X SCF1500	
AL-KO 2X B 1200-5	
בלמים	
בלם דתיפה מכני	
נפח מרכב - עד 8.8 מ"ר	
סולרונס כנלי למידות : 50	

אורך ארגז	שלוחה אחורית	רוחק סרנים	אורך מלי	חוב מירבי לארגז	אורך יציל
A	R	WB	L	B1	Y
2600	1200	2650	3850	2300	1250
3100	1450	2900	4350	2300	1250
3600	1700	3150	4850	2300	1250
3850	1830	3270	5100	2200	1250
4100	1950	3400	5350	2070	1250
4350	2080	3520	5600	1950	1250
4600	2200	3650	5850	1840	1250
4850	2330	3870	6200	1740	1350

טבלת עומסים

5
+
3
2
1

גורד רגיל - ממשקל כנלי 2500 ק"ג		קמגורדיה - 02		שם היצרן		שם היצרן	
קנה מידה	1:50	תאריך הרבב (ו/אנ המחנק)	14.11.07	שם	גד בן-נון	תפקיד	גד בן-נון
מספר סרנים	K2502S/82	סוג	גורד רגיל	דגם	K2502S	תאריך	15.11.07
דירוש	1	מספר מילודה (יוגמא)	KG92P340181042001				