

מדינת ישראל

משרד התחבורה
 לשכת סמנכ"ל בכיר לתנועה
 אגף הרכב ושרותי תחזוקה
 מחלקת תקינה
 רח' המלאכה 8, ת"א, ת.ד. 57031
 טלפון: 5657272-03

תאריך: כ"ה טבת, תשס"ח
 3 ינואר, 2008
 תיק: גרורים ונתמכים
 מס"ד: 84290031

אל: משרדי הרישוי המחוזיים י-ם, ת"א, חיפה, ב"ש.

הוראה מס' 0031 - 08

הנדון: רישום ורישוי גרור תוצר "שובל נגררים" (ישראל).

כלי רכב שפרטיהם רשומים מטה מאושרים לרישום.

1. פרטים כלליים:

תוצר הגרור - שובל נגררים / ארץ ההרכבה - ישראל / שנת יצור - 2008					
דגם	סוג וקוד (קטגוריה 02)	מספר סול' גל	מידות צמיגים	משקל כולל (ק"ג)	סוג הבלמים
K1802G	גרור עבודה- גנרטור נייד (429)	42	165R13, 185R14, 195R14, 185/70R13, 175R14C	1800	שוחה דחיפה ביצול מכני

(*) - יכול להופיע עמבלי עמודים לגלגול כבלים שאחור כאשר קצותיהם של העמודים לא יבלטו מעבר לשלדה.

2. מידות הגרור (מ"מ):

מידה	פירוט			
	3150	2900	2650	3350
שלוחה קדמית	40/80			
רוחק סרנים	2000	1700	1450	1200
שלוחה אחורית	5350	4930	4430	3930
אורך כללי	2300			
רוחב כללי (עד)	2500			
גובה כללי עד	1250			
אורך יצול	3800	3300	2800	2300
אורך הגנרטור	1600			
רוחב הגנרטור(עד)				

3.1 ציוד הרכב - בהתאם לתקנות התעבורה ודרישות החובה.
 3.2 דגם אב-טיפוס נבדק ע"י מכון המתכות הישראלי - תעודת בדיקה מס' ב/68554 א' מיום 22.03.04 ועדכון ב/81322 מיום 09.12.07 ועדכון ב/89290 מיום 14.09.2006, ועדכון ב/89290 מיום 09.12.07.
 3.3 שאר פרטי הגרור-בהתאם לשרטוט מס' K1802G/82 (מצ"ב).
 3.4 מקום המצאם של סימני ההיכר:
טבלת הזיהוי - צמודה לשלדה, חלק קדמי ימני.
מס' שלדה - טבוע מקורית, על היצול, חלק עליון או ליד הטבלה.

4. זיהוי רכב לפי מספר השלדה (דוגמה):

1-3	4	5	6-7	8	9	10	11	12-14	15-17
KG9	2	W	45	D	1	8	1	042	000
מספר רץ	קוד יצרן	משמעות	שנת יצור	ללא משמעות	ללא משמעות	ללא משמעות	קוד יצרן	מספר רץ	מספר רץ
מספר רץ	קוד יצרן	משמעות	שנת יצור	ללא משמעות	ללא משמעות	ללא משמעות	קוד יצרן	מספר רץ	מספר רץ

5. מידע ודרישות נוספות לרישום הגרור:

חובת קיום/התקנת פריטים הבאים:
 5.1 אורות ומחזירי אור, אמצעי רתום וחיבורי חשמל (13 פינים) - בהתאם לתקנות התעבורה ודרישות משרדנו.
 5.2 מראות עזר נוספות ברכב הגרור עד לפחות למידת רוחב הגרור (לפי הצורך).
 הערה: מורכב גנרטור באופן קבוע בהתאם למשקל כולל מותר של הגרור ולמידות המפורטות בהוראה זאת, - בחלקו הימני הקדמי מהצד של הגנרטור תוצמד תווית בה מופיע תוצר ודגם הגנרטור.

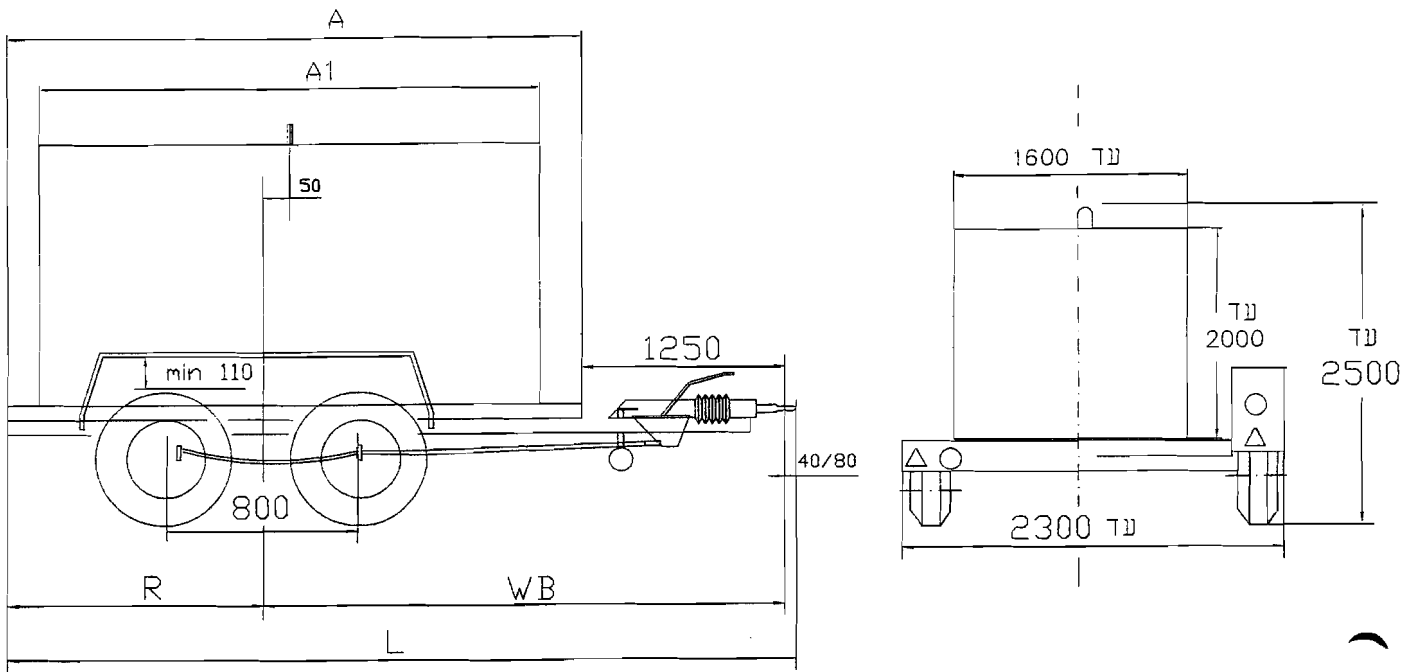
6. תנאי הרישוי:

- הגרור ייגרר ע"י רכב משא שמשקלו הכולל המותר - 3456 ק"ג לפחות. (602)
 - רוחב הגרור לא יעלה על רוחב הרכב הגורר מעבר ל- 20 ס"מ מכל צד. (604)

בברכה


מהנדס טרכטנברג אלכסנדר
 ראש ענף מפרטי רכב

העתק: יצרן הגרור,
 ראש תחום תקינה.
 לוחה: שרטוט מס' K1802G / 82



טבלת מידות

R	WB	L	A1	A	
1200	2650	3930	2300 עד	2600	אפשרות א'
1450	2900	4430	2800 עד	3100	אפשרות ב'
1700	3150	4930	3300 עד	3600	אפשרות ג'
2000	3350	5350	3800 עד	4100	אפשרות ד'

מידע נוסף	
165R13	175R14C
	185R14
185/70R13	195R14

צמד אחורי
 KNOTT 2X VGB9
 GKN 2X SCF900
 AL-KO 2X B 850-10

בלמים
 בלם דחיפה מכני
 גלגלים מצידו הממשח עם כנפיים
 או גלגלים מתחת לממשח ללא כנפיים

אוזן ההרמה של בית הגרמור
 ממוקמת במרכז הכובד שלו
 שולרנס כללי למידות ± 50



טבלת חלוקת עומסים (דוגמא)			
סה"כ	אחורי	קדמי	
1700	1620	80	משקל עצמ
1700	1620	80	סה"כ
1800	1800	100	נתוני יצרן

טבלת שינויים	
5	
4	
3	
2	
1	
מס' חתימה	מס' חתימה

שם היצרן				שם הנהג	
שובל נגררים				גרור עבודה גרמור נייד	
רשיון ייצור מס' 5664				ממשקל כללי 1800 ק"ג	
תפקיד	שם	חתימה	תאריך	תאריך הרכב (ו/או המתקן)	קנה מידה
שרטוט	גד בן-נון		14.11.07	קטגוריית - 02	1:50
אישר	א קוזלובסקי		15.11.07	סוג	מס' שרשים
				גנרמור נייד	K1802G/82
				מס' נספדה (דוגמא)	דף מס'
				KG92W45D181042001	1