

# מדינת ישראל

משרד התחבורה

לשכת סמנכ"ל בכיר לתנועה

אגף הרכב ושרותי תחזוקה

מחלקת תקינה

רח' המלאכה 8, ת"א, ת.ד. 57031

טלפון: 5657272-03

תאריך: כ"ה טבת, תשס"ח

3 ינואר, 2008

תיק: גוררים ונתמכים

מס"ד: 84500030

אל: משרדי הרישוי המחוזיים י-ם, ת"א, חיפה, ב"ש.

## הוראה מס' 08-0030

הנדון: רישום ורישוי גרור תוצר " שובל נגררים" (ישראל).

### 1. פרטים כלליים:

תוצר הגרור - שובל נגררים / ארץ ההרכבה - ישראל / שנת יצור - 2008						
דגם	סוג/סווג (*)	מספר סרל	מידות צמיגים	משקל כולל (ק"ג) (**)	סוג הבלמים	עזר
K1551S	גרור רגיל פתוח או סגור או משטח	2/1	155/70R12C 195R14C, 185R14C	1550	דחיפה ביצול	מכני

(\*) - ארגז פתוח ברגם זה יכול להופיע עם כסוי ברזנט או מחומר דומה. מעלד של כיסוי ניתן לפרוק לפי הנחיה (ראה סעיף 6).  
(\*\*) - משקל הנוצרי של גרור פתוח - עד 516 ק"ג, סגור - עד 775 ק"ג.

### 2. מידות הגרור (מ"מ):

מידת בסיסית											פירוט
35/75											שלוחה קדמית
3650	3520	3400	3270	3150	3020	2900	2770	2620	2500	2370	רוחק סרנים
2150	2030	1900	1780	1650	1530	1400	1280	1130	1000	880	שלוחה אחורית
5800	5550	5300	5050	4800	4550	4300	4050	3750	3500	3250	אורך כללי
4600	4350	4100	3850	3600	3350	3100	2850	2550	2300	2050	אורך ארגז
1840	1950	2070	2200	2300						2050	רוחב הארגז עד
2300											רוחב כולל עד
1200 (פתוח), 3000 (סגור)											גובה כולל עד
1200											אורך יצול

### 3. פרטים נוספים:

- צויד הרכב-בהתאם לתקנות התעבורה ודרישות החובה.
- דגם אב-טיפוס נבדק ע"י מכון המתכות הישראלי (תעודת בדיקה מס' ב/ 82224 מיום 30.10.06).
- שאר פרטי הגרור - בהתאם לשרטוט מס' K1551S/81 (מצ"ב).
- מקום המצאם של סימני ההיכר: **טבלת הזיהוי** - צמודה למרכב, חלק קדמי ימני. **מס' שלדה** - טבוע מקורית, על קורת יצול ימנית, חלק עליון.

### 4. זיהוי רכב לפי מספר השלדה (דוגמה):

1-3	4	5	6-7	8	9	10	11	12-14	15-17
KG	1	P	36	B	1	8	1	042	001
תוצר ישראל	משקל כולל מעל 750 ק"ג	סוג המרכב	קוד לדגם K1551S	סוג סרנים ובלמים	ללא משמעות	שנת יצור 2008	ללא משמעות	קוד יצרן	מספר רץ

### 5. מידע ודרישות נוספות לרישום הגרור:

- חובת קיום/התקנת פריטים הבאים:
- אורות ומחזירי אור, אמצעי רתום וחיבורי חשמל (13 פינים) - בהתאם לתקנות התעבורה ודרישות משרדנו
  - מראות עזר נוספות ברכב הגורר עד לפחות למידת רוחב הגרור (לפי הצורך).

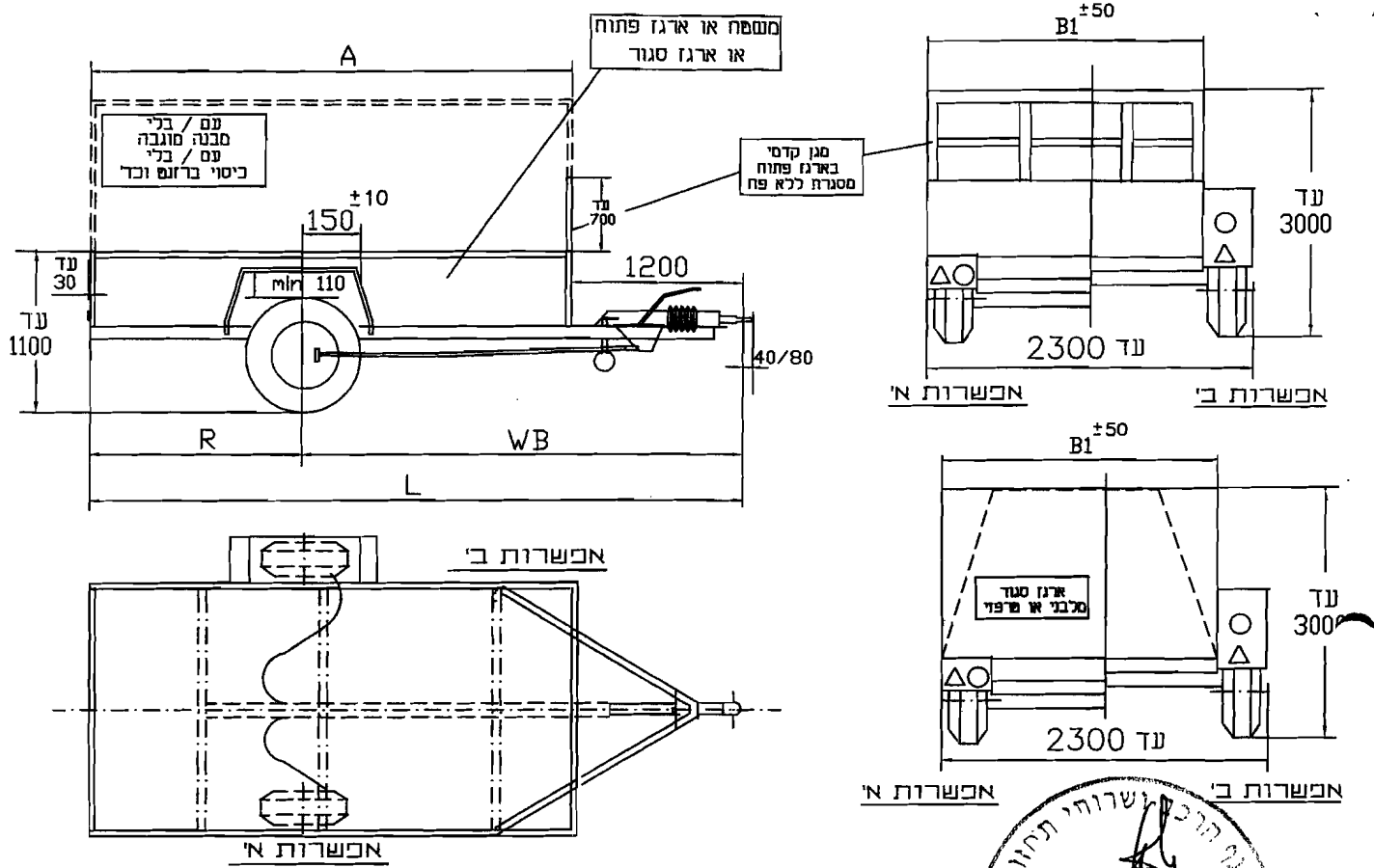
### 6. תנאי הרישון:

- הגרור ייגרר ע"י רכב משא שמשקלו הכולל המותר - 2978 ק"ג לפחות. (602)
- רוחב הגרור לא יעלה על רוחב הרכב הגורר מעבר ל- 20 ס"מ מכל צד. (604)
- ברישון הגרור עם ארגז פתוח ניתן לרשום: עם או בלי כיסוי (עם כיסוי - גובה מרבי עד 300 ס"מ בלבד).

בברכה

מהנדס טרכטנברג אלכסנדר  
ראש ענף מפרטי רכב

העתק: יצרן הגרור,  
ראש תחום תקינה.  
לוטה: שרטוט מס' K1551S/81.



טבלת חלוקת עומסים (דוגמא)

סה"כ	אחורי	קדמי	משקל עצמ
510	480	30	מטען
1040	950	50	סה"כ
1550	1420	80	נתוני יצרן
1550	1550	100	

מידע נוסף

<u>צמיגים</u>	
155/70R12C	185R14C 195R14C
<u>סרן אחורי</u>	
KNOTT VGB16	
AL-KO B 1600-1	
<u>בלמים</u>	
בלם דחיפה מכני	
שטח מרכב - עד 8.8 מ"ר	
פולרנס כללי למידות ± 50	

רוחב מרכזי לארגז	אורך כלי	רוחב סרנים	שלושה אחוריים	אורך ארגז
B1	L	WB	R	A
2050	3250	2370	880	2050
2300	3500	2500	1000	2300
2300	3750	2620	1130	2550
2300	4050	2770	1280	2850
2300	4300	2900	1400	3100
2300	4550	3020	1530	3350
2300	4800	3150	1650	3600
2200	5050	3270	1780	3850
2070	5300	3400	1900	4100
1950	5550	3520	2030	4350
1840	5800	3650	2150	4600

שם היצרן				שם הנהג	
נובל נגדרים				גדור רגיל - משקל כללי 1550 ק"ג	
רשיון ייצור מס 5664				קסגוריה - 02	
תפקיד	שם	חתימה	תאריך	תאור הרכב (ו/או המתקן)	קנה מידה
שרטט	גד בן-נון		19.6.07	סוג	1:50
אינשר	א קוזלובסקי		22.6.07	דגם	מס שרשום
				מס נסלדה (דוגמא)	דף מס
				KG92P36B181042001	מספר

מבנה פירוט

5	
4	
3	
2	
1	
מס	תאריך