

מדינת ישראל

משרד התחבורה

לשכת סמנכ"ל בכיר לתנועה

אגף הרכב ושרותי תחזוקה

מחלקת תקינה

רח' המלאכה 8, ת"א, ת.ד. 57031

טלפון: 5657272-03

תאריך: י"ד שבט, תשס"ח

21 ינואר, 2008

תיק: רכב נכים

מס"ד: 81120102

אל: משרדי הרישוי המחוזיים י-ם, ת"א, חיפה, ב"ש.

הוראה מס' 08-0102 (בתוקף עד לתאריך 23.01.09)

הנדון: רישום ורישוי מנגנונים מכניים לנהיגה שהותקנו בכלי רכב של נכים

ע"י " יורם פרילינג מערכות נהיגה בע"מ" (ישראל).

שינויים/ התקנים בכלי רכב אושרו על ידינו למתקין שבנדון לפי הפרטים הבאים:

1. פרטי ההתקנות:

שם המתקין - " יורם פרילינג מערכות נהיגה בע"מ" סוג רכב - M1 - פרטי נוסעים (*)						
סוג התקן או ייעודו	תוצר הרכב	דגם הרכב	מקום התקנה ברכב	דגם ותוצר ההתקן	מס' שרטוט מצורף ומיקום סימני ההיכר	תעודת בדיקה של מכן התקנים הישראלי לדגם אב-טיפוס או להתאמה
דושת מאיץ לרגל שמאל	כל התוצרים והדגמים אשר עומדים בתנאים המפורטים בסעיף 2.		דופן קידמית	031 של יורם פרילינג מערכות נהיגה	שרטוט מס' 031.1000.08 בסיס המנגנון	תעודת אב-טיפוס מס' 8613200380 ג' מיום 02.01.06
מחסום מתקפל לדושת מאיץ			רצפת הרכב סמוך לדושת מאיץ	032 של יורם פרילינג מערכות נהיגה	שרטוט מס' 031.1000.08 בסיס המנגנון	תעודת אב-טיפוס מס' 8513210868 ג' מיום 1.05.05

(*) - דגמי רכב בהם מאושרים ההתקנים בהתאם למפורט בטבלה זאת מלבד

2. פרטים כלליים:

- 2.1 התקנת מנגנוני נהיגה מותרת ברכב עבור נכה שמוגבל בתנועה ובהתאם לאישור מהמכון הרפואי לבטיחות בדרכים וזרישות המוסד לביטוח לאומי. כמו כן נהג הרכב חייב בהדרכה ע"י מורה נהיגה מוסמך ובמבחן המסמך אותו לנהיגה עם מנגנון הפעלה ביד שמאל או ימין שהורכב ברכבו.
- 2.2 כל ההתקנה של מנגנון גז/בלם מכני כולל דושת מאיץ שמאלית חייבת בהתקנת מחסום לדושת מאיץ בהתאם לדרישה של מכון הרפואי לבטיחות בדרכים.
- 2.3 ביצוע ההתקנות בהתאם לבדיקות דגמי אב-טיפוס המוזכרות לעיל וכן בהתאם להנחיות יצרני ההתקנים.
- 2.4 השינויים לא יפגעו במערכות מקוריות של הרכב ויאפשרו את החזרתו למצב מקורי.
- 2.5 ההתקנות יאפשרו נהיגה ברכב ע"י נהג רגיל ללא הפרעות.
- 2.6 הפעלת מחווני הכיוון והצופר תבצע מבלי להסיר את היד מההגה ומבלי להרפות את אחיזה בו.
- 2.7 מידות של חלל ההתקנות יאפשרו שימוש נוח ובטיחותי במנגנונים ללא מכשולים והפרעות.
- 2.8 הפעלת מחווני הכיוון והצופר תבצע מבלי להסיר את היד מההגה ומבלי להרפות את אחיזה בו.
- 2.9 פרטים נוספים בשרטוט מס' 002-07, 003-07, 001-07, 011-07 מצ"ב.
- 2.10 על המתקין להעביר הדרכה מלאה לגבי אופן ההפעלה וכללי הבטיחות לכל ההתקנים וכן לוודא הפעלה תקינה ע"י בעלי הרכב.
- 2.11 בעל הרכב יקבל כתב אחריות מהמתקין בהתאם לדוגמה הנמצאת במשרדנו.
- 2.12 העתקים של כתב אחריות והוראת הרישום יימסרו למשרד הרישוי ויצורפו לתיק הרכב.

3. תנאי הרישוי:

ברישוי הרכב יירשם:

- שם המתקין ופירוט המנגנונים שהותקנו על ידו ברכב.
- אין להעביר בעלות ללא אישור משרד הרישוי (**).

(**) - העברת בעלות מותנת בפירוק המנגנונים והחזרת הרכב למצבו המקורי.

בברכה

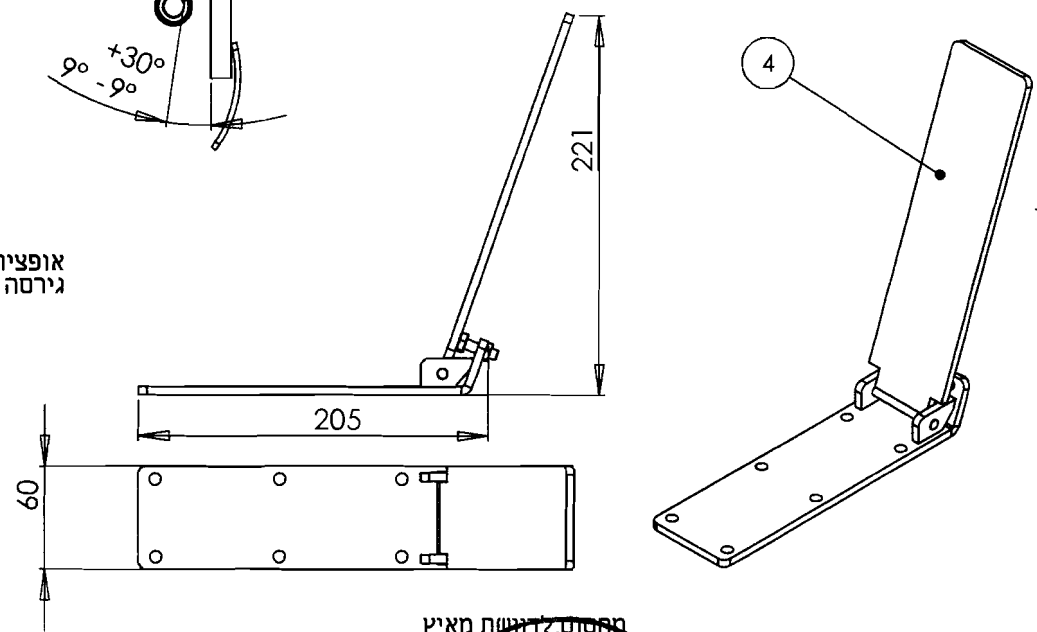
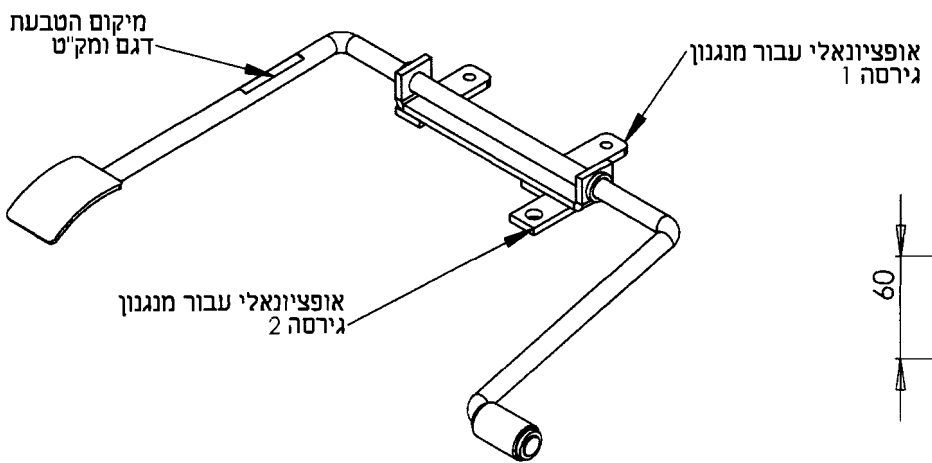
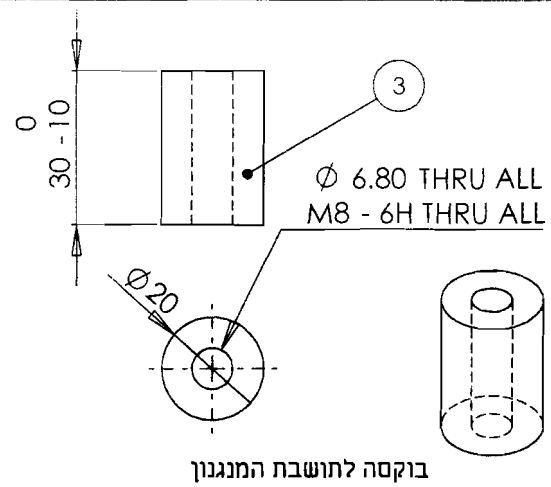
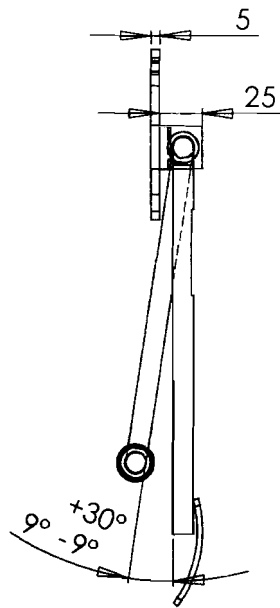
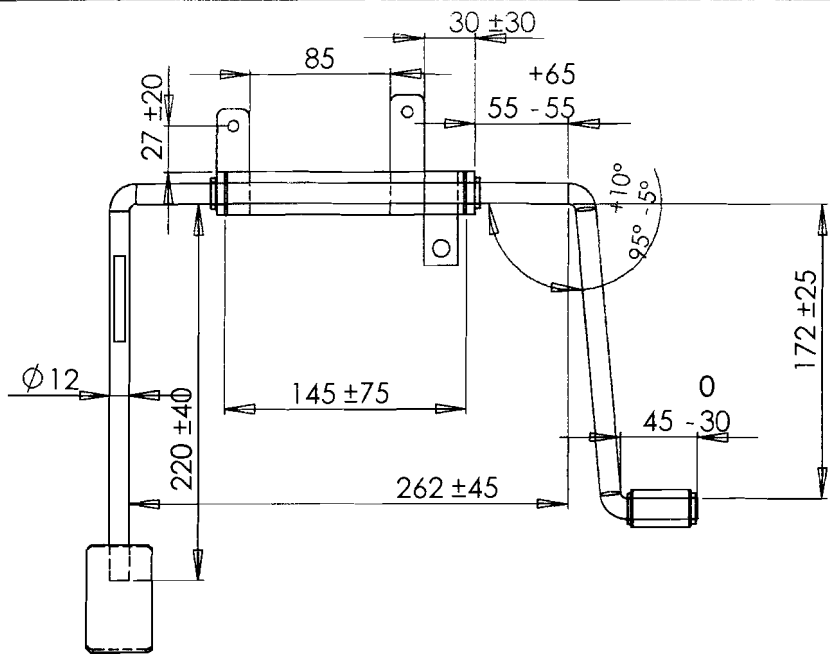
מהנדס אלכס טרכטנברג
ראש ענף מפרטי רכב

העתק: "יורם פרילינג מערכות נהיגה בע"מ".

ראש תחום תקינה

לוטה: שרטוט מס' 031.1000.08

=בזה ניתן אישור למתקין לביצוע ההתקנות בהתאם למפורט לעיל=



מחסום לדוושת מאיץ

מס"	מק"ט	שם החלק	חומר	כמות
1	031 1000 01	מאיץ לרגל שמאל אופציה 2	SAE 1020	1
2	031 1000 02	מאיץ לרגל שמאל אופציה 1	SAE 1020	1
3	031 2000 01	בוקסה לתושבת המנגנון	SAE 1020	2
4		מחסום לדוושת מאיץ	ST 37	1

UNLESS OTHERWISE SPECIFIED, DIMENSIONS ARE IN MILLIMETERS		Finish	Color	DO NOT SCALE DRAWING	REVISION
SURFACE FINISH: LINEAR ANGULAR		Color: Black			
DRAWN: Yakov S.		SIGNATURE: [Signature]	DATE: 3.01.08	פירלינג מערכת נהיגה בע"מ ר"ה החרושת 3 כפר סבא	
APP'D: Yoram F.		SIGNATURE: [Signature]	DATE: 3.01.08	מחלקת תכנון	
				מאיץ לרגל שמאל דגם 031 031 1000 08	
				A3	